

**Le Carré des Jardiniers :  
un événement majeur de  
l'aménagement paysager**

Depuis 2011, le Carré des Jardiniers réunit des entrepreneurs et concepteurs du paysage autour d'un concours unique en son genre. Se déroulant dans le cadre du salon international Paysalia, cette compétition invite les participants à créer en quatre jours un jardin éphémère de 200 m<sup>2</sup> sur une thématique donnée. Pour y parvenir, les professionnels doivent composer une équipe mêlant profils expérimentés et jeunes talents afin de réfléchir collectivement au meilleur moyen à mettre en œuvre. Lors de la finale, chaque équipe présentera son montage à un jury d'expert. Le grand gagnant sera sacré « Maître Jardinier ».

**200 m<sup>2</sup>**  
de jardin

**4**

**Finalistes pour tenter  
de décrocher le titre  
de « Maître jardinier »**

**4**

**collaborateurs de  
CHEVAL Paysages  
mobilisés pour le  
concours**

## **Le Groupe CHEVAL participe à la finale du concours du Carré des Jardiniers**

CHEVAL Paysages est fier d'être finaliste et de participer au côté de Vincent Grunewald, paysagiste, au concours du Carré des Jardiniers 2023 : événement majeur dans le monde du paysagisme. Le thème choisi pour cette édition est « Biodiver'cité : comment habiter la ville de demain ? ». Un thème en parfaite adéquation avec la vision et les engagements du Groupe CHEVAL. C'est donc tout naturellement que CHEVAL Paysages a accepté de mettre son expertise en aménagement paysager responsable et durable au service de l'imagination de Vincent Grunewald. Les équipes du Groupe CHEVAL ont ainsi enrichi et rendue possible l'idée créative originale de cet architecte des jardins mâconnais.



Projet « l'entre deux bruits » imaginé par Vincent Grunewald. Ce jardin est composé de deux éléments majeurs : un mur acoustique qui atténue les bruits de la ville et une grand structure centrale en bois, un refuge écologique.

### **La complémentarité au service d'un projet créatif**

La force et l'originalité du projet « l'entre deux bruits » réside en tout premier lieu dans l'association entre Vincent Grunewald et CHEVAL Paysages. Ils ont décidé de travailler main dans la main, entre concepteur et réalisateur. Ce modèle de coopération est peu courant dans notre filière. Le Groupe CHEVAL est depuis toujours convaincu de la force de la complémentarité. Cette collaboration unique a ainsi permis de réunir une diversité d'expertises et de compétences afin de pouvoir défendre un projet engagé et moteur pour la filière paysage. Ensemble, Vincent Grunewald et CHEVAL Paysages proposeront en effet de créer un espace paysager incarnant une vision audacieuse de la ville de demain.

### Le projet « L'entre deux bruits »

Il n'existe pas un modèle de ville unique. Cependant, elles ont souvent en commun une intensité des flux et des activités nécessaires pour permettre à ses habitants de se déplacer, de se restaurer, de s'y loger, de s'y divertir... Cette intensité est génératrice de bruits pouvant être perçus comme des nuisances.

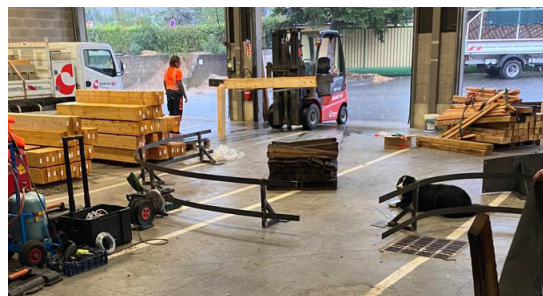
Les parcs et jardins sont alors de véritables cocons pour s'exclure temporairement du rythme lancinant de la ville. C'est le point de départ de la réflexion de Vincent Grunewald : comment permettre à des habitants de se ressourcer à l'abri des bruits de la ville ?

La ville n'est plus extensible de manière soutenable. Elle doit maintenant se reconstruire sur elle-même, dénicher les espaces abandonnés, sous-fréquentés, optimiser les mètres carrés, réemployer la matière in situ, protéger la végétation existante. Notre proposition cherche donc à s'immiscer dans de petits espaces pour offrir localement une offre de verdure et de repos aux citoyens. Les matériaux de réemploi sont une richesse locale et trouveront dans le jardin une nouvelle vie.

« L'entre deux bruits » est un jardin composé de deux éléments majeurs : un mur acoustique qui atténue les bruits de la ville et une grande structure centrale en bois, refuge écologique, d'où émane le chant des oiseaux.



CHEVAL Paysages mobilise chaque jour ses talents pour rééduquer l'Homme à la Nature et reconsidérer le végétal comme un allié précieux au sein des villes. Les collaborateurs de ce pôle paysager apportent donc au projet une expertise technique et pratique ainsi qu'une expérience de taille dans la conception et la réalisation d'aménagements paysagers à la fois « beaux » et « utiles ». La participation de CHEVAL Paysages à ce concours est ainsi la garantie de pouvoir donner vie à un jardin à la fois pratique, esthétique et responsable. C'est également la possibilité de bénéficier des savoir-faire du Groupe CHEVAL. CHEVAL maintenance sera ainsi chargé de tous les travaux de ferronnerie nécessaire au projet et CHEVAL Restauration patrimoine prendra en charge la découpe des dalles gravillonnées posées au sol, issues du réemploi.



### Le réemploi au cœur du jardin « L'entre deux bruits »

Dans la réalisation de leur projet de jardin urbain, Vincent Grunewald et CHEVAL Paysages ont souhaité privilégier le réemploi des matériaux. Ils ont ainsi décidé de donner une seconde vie à des éléments qui auraient été destinés à la destruction : croûtes de bitume issues de la renaturation des cours d'écoles, bois de seconde main, dalles gravillonnées d'une terrasse, panneaux de bois issus de caisse de transport... L'assemblage de nos métiers s'est construit sur le principe de circularité. En tant que société à mission,





## Vincent Grunewald

Vincent est diplômé de l'école d'ingénieur ITIAPE. En 2017, un an après l'obtention de son diplôme, il crée son entreprise à Cavaillon. Sensibilisé depuis toujours à la protection de l'environnement, c'est naturellement que Vincent a orienté son activité d'architecture des jardins vers la transition écologique des espaces extérieurs.

Aujourd'hui installé à Mâcon, il conseille et accompagne avec soin ses clients à faire des choix responsables et d'avenir. Il propose une méthodologie de travail basé sur la coopération avec les clients et les artisans. Amoureux des plantes, il apporte un soin particulier au végétal déjà en place et cherche à effacer les limites entre le jardin à aménager et le paysage environnant.

Son petit plus ? Vincent porte une attention particulière au réemploi des matériaux et prouve qu'avec de la créativité, tout peut être remis au goût du jour.



Le Groupe ne cesse en effet d'élargir les principes d'une revalorisation de la matière à l'ensemble de ses secteurs d'activité. Des engagements bas carbone et zéro déchets constituent ainsi une partie de la feuille de route de CHEVAL Paysages pour viser un impact écologique positif. En s'associant au projet « L'entre deux bruits », CHEVAL Paysages ne pouvait donc que proposer une approche intégrant ces valeurs faisant partie intégrante de son quotidien. Ce jardin permettra non seulement de proposer une vision paysagère artistique mais également de démontrer le rôle régénératif que peut jouer la filière du paysage dans la construction d'un avenir plus respectueux de l'environnement. Ce jardin nous ressemble.



## CHEVAL Paysages, un aménageur engagé

En tant qu'aménageur engagé, le Groupe CHEVAL participe chaque jour à travers ses activités et son savoir-faire à repenser en profondeur le rapport à la nature au sein des espaces extérieurs. Le Groupe CHEVAL a également pour objectif de démontrer ses capacités à concevoir des aménagements pertinents ainsi qu'à les gérer de façon sobre et écologique. C'est pour servir cette ambition que les 6 entités de CHEVAL Paysages œuvrent au quotidien pour créer et entretenir des espaces paysagers. Toutes exercent leurs activités de façon responsable, en prenant soin de l'humain et de l'environnement. Produire du « beau » évidemment mais produire aussi de « l'utile » sont des enjeux combinés de la vision métier de CHEVAL Paysages lui permettant ainsi de se distinguer. L'ambition de l'entreprise est de générer de la biodiversité, mieux utiliser le foncier pour créer de la valeur, rechercher la sobriété et préserver les ressources, gérer les espaces en pédagogues pour reconnecter l'homme à la nature... Plus qu'une promesse, cela guide les choix, les actions et la passion de CHEVAL Paysages. Le Carré des Jardiniers est une nouvelle manifestation concrète de ses valeurs, de son expertise et de son engagement.

## À PROPOS DU GROUPE CHEVAL

### À propos du Groupe CHEVAL

Entreprise familiale et indépendante depuis trois générations, le Groupe CHEVAL s'est construit sur des valeurs historiques fortes, un véritable ADN, et sur l'acquisition progressive de nouvelles sociétés implantées localement. Gardant les mêmes valeurs, le Groupe CHEVAL poursuit son développement et affirme ses engagements sociaux, citoyens et environnementaux.

### Le Groupe en chiffres

1100 collaborateurs

CA : 200 M€

Départements d'implantation : Drôme, Ardèche, Loire, Rhône, Gard, Hérault, Vaucluse, Isère et Ain

### Nos secteurs d'activités

déconstruction, dépollution, désamiantage, travaux publics, maçonnerie, aménagements environnementaux et paysagers, béton décoratif et d'aménagement, collecte et valorisation de matières recyclables, production d'enrobés, de béton, de granulats et de fleurs.

### Nos entreprises

Asbestos, Blanc BTP, CHEVAL Paysages, CHEVAL Granulats, CHEVAL Maintenance, CHEVAL TP, CHEVAL Restauration patrimoine, DA2C, CHEVAL Béton, Drôme Ardèche Enrobés, Entreprise 26, Falabella, Giammatteo réseaux, Migma, Molina, Planète Désamiantage, Sablons Enrobés, SECA, Sodetec, Valorsol environnement.

**Pour plus d'informations :**  
[www.groupecheval.fr](http://www.groupecheval.fr)

Pour en savoir plus sur l'actualité et les projets  
du Groupe CHEVAL :  
<https://bit.ly/3HtOBVJ>



## CONTACT PRESSE

Caroline Delespaul  
04 75 02 06 10  
[c.delespaul@groupecheval.fr](mailto:c.delespaul@groupecheval.fr)